

Informazioni sul prodotto Escavatore cingolato

R 914 Compact

Litronic®

Motore

90 kW/122 CV

Livello IV

Peso operativo

14.900 – 17.400 kg

Capacità benna rovescia

0,32 – 0,80 m³



LIEBHERR

Vivere il progresso

R 914 Compact

Manutenzione

- Concetto di manutenzione innovativo con elementi accessibili da terra
- Livello e riempimento olio motore accessibile da terra
- Impianto di lubrificazione automatica disponibile
- Valvola d'intercettazione tra il serbatoio idraulico e le pompe di serie

Motore

- Nuova tecnologia conforme alle norme di emissione di Livello IV con sistema SCR a iniezione d'urea e catalizzatore di ossidazione
- Filtro antiparticolato disponibile come optional
- Passaggio al regime del minimo e arresto motore automatici in caso di inattività

Sicurezza

- Visibilità panoramica completamente libera e telecamera posteriore e laterale destra di serie per una maggiore sicurezza
- Console retrattile per un accesso facile e sicuro alla cabina
- Struttura cabina con certificazione ROPS: antiribaltamento
- Ampia uscita di emergenza attraverso il vetro posteriore, indipendentemente dalla configurazione della macchina
- Finestrino laterale destro e parabrezza di serie tinteggiati e in vetro stratificato per una maggiore sicurezza in caso di impatto





Attrezzature

- Ampia scelta di attrezzature per un escavatore adatto alle diverse applicazioni
- Ampia gamma di attrezzature e denti adattabili a tutte le applicazioni
- Limitazione d'altezza disponibile, regolabile dal display

Comfort

- Ambiente di lavoro climatizzato e spazioso per una maggiore produttività
- Sedile con sospensione pneumatica di serie
- Display touch screen 7" ad alta risoluzione e di facile utilizzo
- Vetro anteriore completamente apribile

Sottocarro

- Sottocarro a forma di affidabile e robusto, facile da fissare grazie agli occhielli integrati
- Semplicità di manutenzione
- Disponibili diverse misure di lame di livellamento
- Possibilità di stabilizzare la macchina con la lama
- Rulli lubrificati a vita per ridurre al minimo la manutenzione dei cingoli

Dati tecnici



Motore

Potenza secondo norme ISO 9249	90 kW (122 CV) a 1.800 giri/min.
Modello	Deutz TCD3.6L4
Versione	4 cilindri in linea
Alesaggio	98 mm
Corsa	120 mm
Cilindrata	3,6 l
Principio di funzionamento	4 tempi diesel sistema di iniezione Common-Rail turbo intercooler ottimizzato nelle emissioni
Post-trattamento dei gas di scarico	DOC Deutz standard di emissione livello IV
Opzione	filtro antiparticolato Deutz
Filtro aria aspirazione	filtro aria a secco con prefilto, elemento principale ed elemento di sicurezza
Capacità serbatoio carburante	175 l
Capacità serbatoio urea	20 l
Impianto elettrico	
Tensione di esercizio	24 V
Batterie	2 x 135 Ah/ 12 V
Alternatore	corrente trifase 28 V/80 A
Dispositivo automatico per regime al minimo	controllato da sensori



Sistema di raffreddamento

Motore	raffreddato ad acqua impianto di raffreddamento compatto, composto da unità di raffreddamento per acqua e olio idraulico, aria di alimentazione con ventola a regolazione termostatica a variazione continua, ventole per la pulizia del radiatore completamente ripiegabili
---------------	---



Comandi

Distribuzione energia	mediante distributore con valvole di sicurezza integrate, azionamento simultaneo e indipendente di carro, rotazione e attrezzatura di lavoro
Azionamento	
Attrezzatura e rotazione	con servocomando idraulico e leve di comando ad azione proporzionale
Carro	mediante pedali ad azione elettroproporzionale per trasmissione
Funzioni supplementari	mediante interruttore o pedale ad azione elettroproporzionale
Comando proporzionale	permette di comandare l'attrezzatura proporzionalmente al movimento del joystick



Impianto idraulico

Pompa idraulica	per attrezzatura e carro	pompa Liebherr a portata variabile e pistoni assiali
Portata max.		300 l/min.
Pressione di esercizio max.		350 bar
Regolazione e azionamento pompa		sistema Liebherr-Synchron-Comfort (LSC) con regolatore elettronico di carico, taglio di pressione, regolazione della portata in funzione dell'esigenza, priorità circuito di rotazione e regolazione coppia
Capacità serbatoio idraulico		100 l
Capacità sistema idraulico		max. 230 l
Filtraggio		1 filtro ritorno con filtrazione a 5 µm
Selettore MODALITA'		adeguamento della potenza motore e della potenza idraulica alle condizioni d'impiego mediante un pulsante. Ad es. per un lavoro particolarmente ecologico ed economico oppure per max. prestazioni di scavo ed impieghi gravosi
S (Sensitive)		modalità per lavori di precisione oppure per il sollevamento di carichi
E (Eco)		modalità per lavori particolarmente economici ed a basso impatto ambientale
P (Power)		modalità per maggiori prestazioni con consumi ridotti di carburante
Regolazione regime e potenza		regolazione continua della potenza idraulica e della potenza motore
Opzione		Tool Control: possibilità di memorizzare valori di portata e pressione fino a 20 attrezzature



Rotazione

Motore	motore Liebherr a pistoni assiali con valvola freno integrata e regolazione della coppia
Ralla	ralla di rotazione Liebherr, a dentatura interna, a tenuta stagna
Numero di giri torretta	da 0 a 10,0 giri/min. con variazione continua
Momento di rotazione	51 kNm
Freno di stazionamento	a dischi multipli a bagno d'olio (ad azione negativa)



Cabina

Cabina	struttura di sicurezza ROPS della cabina (struttura di protezione antiribaltamento) con vetri frontali singoli o con vetro superiore scorrevole a soffitto, fari di lavoro integrati nel tetto, portiera con finestrini scorrevoli (apribile da entrambi i lati), ampie possibilità di appoggio e vani portaoggetti, in grado di assorbire le vibrazioni, isolamento acustico, vetro di sicurezza stratificato colorato, tendine separate per parabrezza e vetro nel tetto
Sedile Standard	sedile operatore a sospensione pneumatica con braccioli regolabili, poggiatesta, cintura di sicurezza addominale, riscaldamento sedile, regolazione manuale in base al peso, regolazione inclinazione e altezza cuscino e supporto lombare meccanico
Sedile Comfort (optional)	opzioni supplementari rispetto al sedile "Standard": sospensione orizzontale bloccabile, regolazione automatica in base al peso, regolazione rigidità ammortizzatori, supporto lombare pneumatico e climatizzazione passiva sedile con carbone attivo
Sedile Premium (optional)	opzioni supplementari rispetto al sedile "Comfort": regolazione elettronica attiva in base al peso (regolazione automatica), sospensione pneumatica a bassa frequenza e climatizzazione attiva sedile con carbone attivo e ventilatore
Comandi	joystick che segue i movimenti del sedile e delle console, supporto braccio sinistro ribaltabile
Monitoraggio	grande unità di comando intuitiva ad alta risoluzione touch screen, svariate possibilità di controllo e monitoraggio, ad esempio regolazione della climatizzazione, consumo carburante, parametri macchina e attrezzatura
Climatizzazione	automatica. Funzioni: ventilazione, sbrinamento e deumidificazione. Regolazione del flusso d'aria tramite menu. I filtri del sistema di ricircolazione e raffreddamento dell'aria sono accessibili da terra e facilmente sostituibili. Climatizzazione concepita per temperature esterne estreme, sensori per irradiazione solare in base a temperature
	l'impianto di condizionamento contiene gas fluorurati a effetto serra
Refrigerante	R134a
Potenziale di riscaldamento globale	1.430
Quantità a 25 °C*	1.260 g
CO2 equivalente	1,80 t
Emissione di vibrazioni	
Sistema mano/braccio	< 2,5 m/s ² , conformemente a ISO 5349-1:2001
Corpo intero	conforme alla specifica tecnica ISO/TR 25398:2006
Incertezza di misura	conformemente norma EN 12096:1997

* valido per le macchine standard senza sopraelevazione della cabina o cabina elevando



Carro

Motore	riduttore planetario compatto Liebherr con motore Liebherr a pistoni assiali su ciascun lato del carro
Riduttore	riduttore planetario compatto Liebherr
Velocità massima di traslazione	standard 3,1 km/h veloce 6,8 km/h
Forza di trazione netta alla catena	154 kN
Cingoli	B4, senza manutenzione
Rulli di rotolamento/ Rulli portanti	8/2
Catenarie	a tenuta, lubrificate
Pattini	a 3 nervature
Freno di stazionamento	a dischi multipli a bagno d'olio (ad azione negativa)
Valvole del freno	integrate nel motore idraulico
Occhiello	integrati



Attrezzatura di lavoro

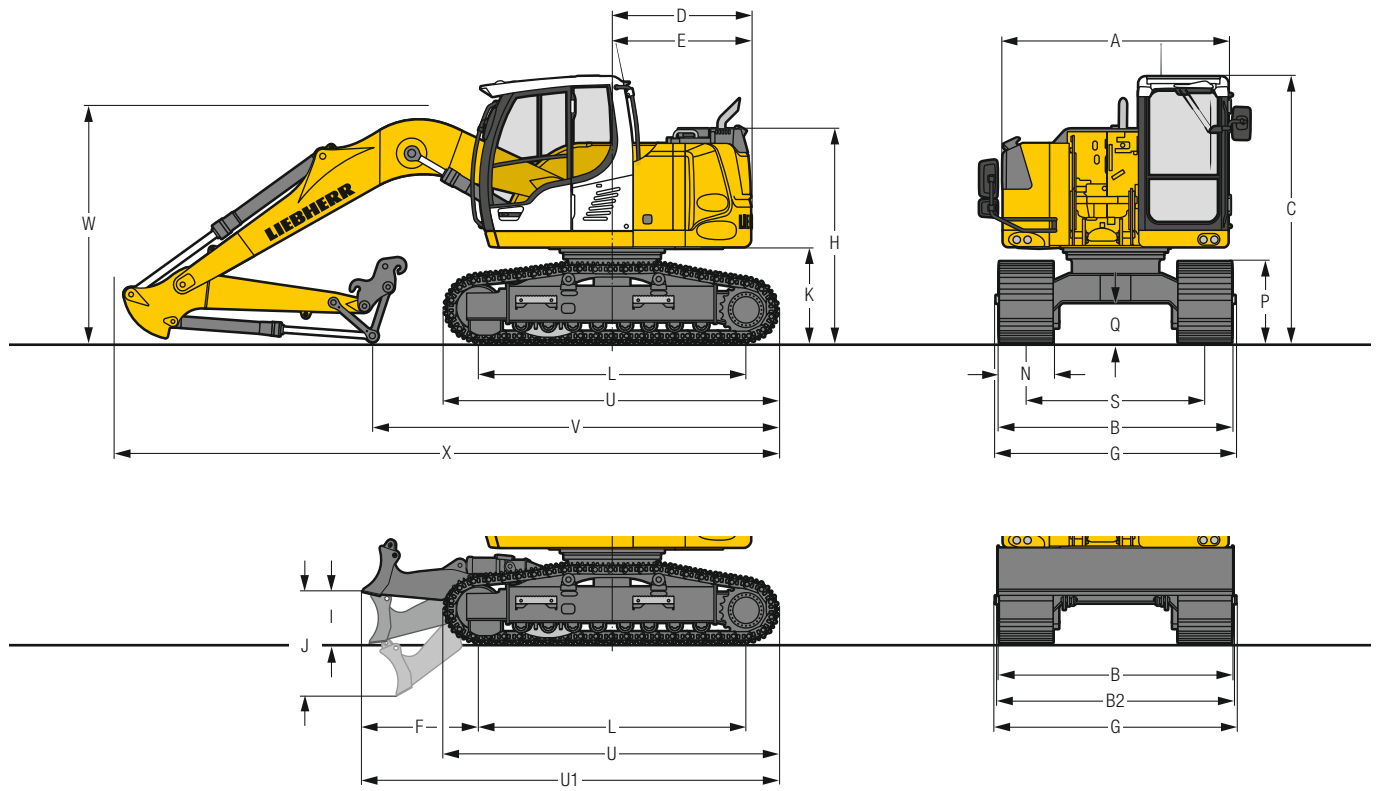
Versione	lamiere di acciaio ad alta resistenza nei punti ad elevata sollecitazione per soddisfare le esigenze più impegnative. Supporti completi e stabili per attrezzatura e cilindri
Cilindri idraulici	cilindri Liebherr dotati di un sistema speciale di guarnizioni con guide e di ammortizzazione in posizione finale
Snodi	a tenuta stagna e con poca manutenzione



Macchina completa

Lubrificazione	impianto di lubrificazione centralizzata Liebherr per torretta e attrezzatura, automatico
-----------------------	---

Dimensioni



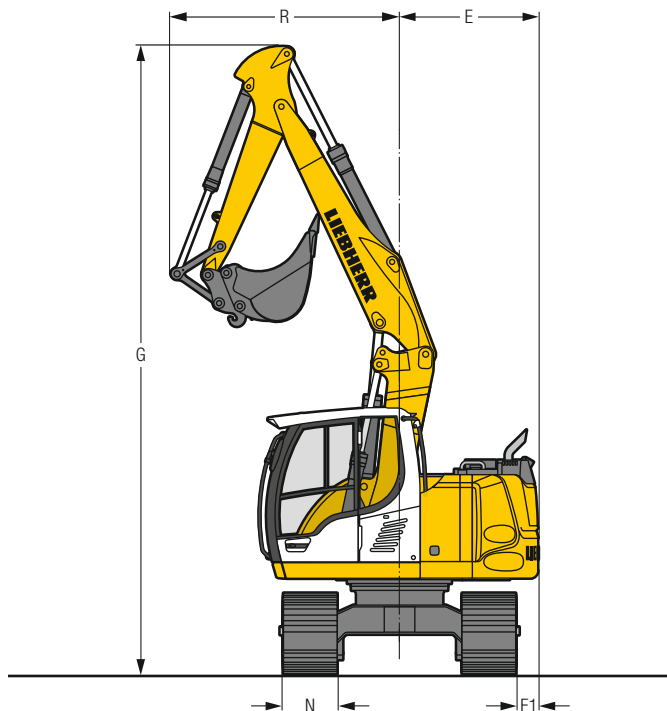
STD	mm			STD con lama	mm		
A	2.525				2.525		
C	2.980				2.980		
D	1.550				1.550		
E	1.550				1.550		
F	-				1.300		
H	2.395				2.395		
I	-				575		
J	-				1.175		
K	1.050				1.050		
L	3.000				3.000		
P	900				900		
Q	440				440		
S	2.000				2.000		
U	3.735				3.735		
U1	-				4.655		
N	500	600	700		500	600	700
E1	300	250*	200*		300	250*	200*
B	2.500	2.600	2.700		2.500	2.600	2.700
B2	-				2.540	2.640	2.740
G	2.525	2.680*	2.780*		2.525	2.680*	2.780*

* larghezza con scalino rimovibile

Lunghezza del bilanciere	Braccio monolitico 4,60 m		Posizionatore idraulico 4,85 m		
	STD	STD con lama	STD	STD con lama	
m	mm	mm	mm	mm	
V	2,05	4.550	4.550	5.100	5.100
	2,25	4.400	4.400	4.950	4.950
	2,45	4.200	4.200	4.800	4.800
	2,65	4.000	4.000	4.650	4.650
W	2,05	2.650	2.650	2.700	2.700
	2,25	2.700	2.700	2.750	2.750
	2,45	2.700	2.700	2.800	2.800
	2,65	2.750	2.750	2.850	2.850
X	2,05	7.450	8.400**	7.800	8.750**
	2,25	7.450	8.400**	7.800	8.750**
	2,45	7.450	8.400**	7.800	8.750**
	2,65	7.450	8.400**	7.800	8.750**

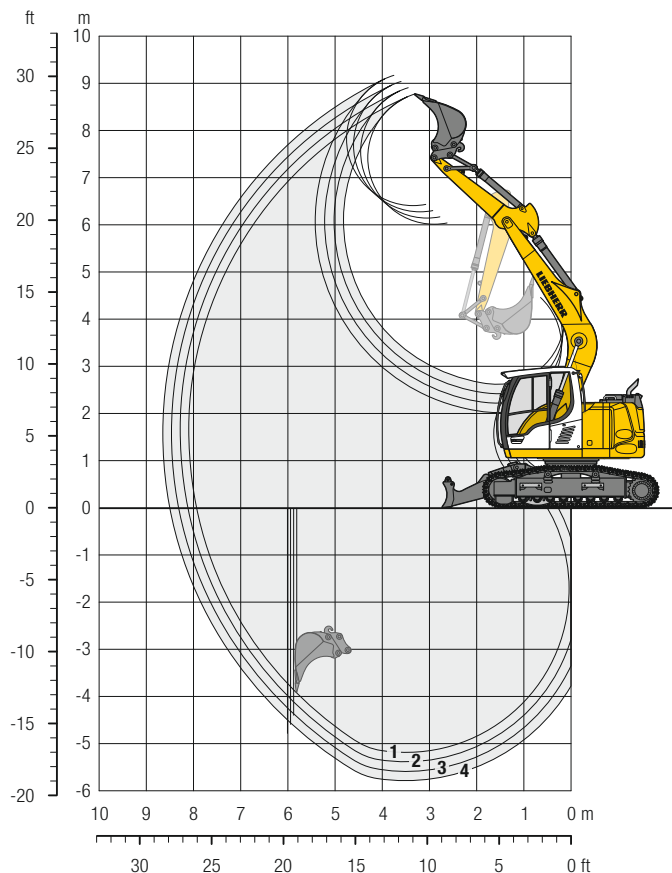
Lunghezza del bilanciere	Braccio monolitico 4,30 m con deporté		Braccio posizionatore idraulico 4,90 m con deporté		
	STD	STD con lama	STD	STD con lama	
m	mm	mm	mm	mm	
V	2,05	6.550	6.550	5.000	5.000
	2,25	6.350	6.350	4.850	4.850
	2,45	6.200	6.200	4.700	4.700
	2,65	6.050	6.050	4.550	4.550
W	2,05	2.450	2.450	2.700	2.700
	2,25	2.450	2.450	2.750	2.750
	2,45	2.450	2.450	2.800	2.800
	2,65	2.500	2.500	2.850	2.850
X	2,05	7.150	8.100**	7.800	8.750**
	2,25	7.150	8.100**	7.800	8.750**
	2,45	7.150	8.100**	7.800	8.750**
	2,65	7.150	8.100**	7.800	8.750**

** con carro girato



Braccio principale	Bilanciere m	G mm	R mm	E mm
Braccio monolitico 4,60 m	2,05	6.800	2.400	1.550
	2,25	6.800	2.200	1.550
	2,45	6.800	2.050	1.550
	2,65	6.800	2.050	1.550
Posizionatore idraulico 4,85 m	2,05	7.050	2.550	1.550
	2,25	7.050	2.450	1.550
	2,45	7.050	2.300	1.550
Braccio monolitico 4,30 m con deporté	2,05	6.600	2.400	1.550
	2,25	6.600	2.200	1.550
	2,45	6.600	2.050	1.550
	2,65	6.600	2.700	1.550
Braccio posizionatore idraulico 4,90 m con deporté	2,05	7.050	2.950	1.550
	2,25	7.050	2.800	1.550
	2,45	7.050	2.700	1.550
	2,65	7.050	2.550	1.550

Attrezzatura con benna rovescia con braccio monolitico di 4,60 m e contrappeso di 2,8 t



Diagrammi di scavo

con attacco rapido		1	2	3	4
Lunghezza del bilanciere	m	2,05	2,25	2,45	2,65
Max. profondità di scavo	m	5,20	5,40	5,60	5,80
Max. sbraccio a livello del terreno	m	7,95	8,15	8,30	8,95
Max. altezza di lavoro	m	6,05	6,15	6,30	6,80
Max. altezza di scavo	m	8,75	8,90	9,05	9,70
Min. raggio di rotazione anteriore	m	2,40	2,20	2,05	2,05

Forze

senza attacco rapido		1	2	3	4
Max. forza di penetrazione (ISO 6015)	kN	70	66	62	59
Max. forza di strappo (ISO 6015)	kN	89	89	89	89
Max. forza di penetrazione (SAE J1179)	kN	68	64	60	57
Max. forza di strappo (SAE J1179)	kN	80	80	80	80

Peso operativo e pressione sul terreno

Il peso operativo include la macchina base con contrappeso di 2,8 t, braccio monolitico di 4,60 m, bilanciere di 2,25 m, attacco rapido SWA 33 e benna da 0,50 m³ (340 kg).

Carro	STD			STD con lama		
	mm	kg	kg/cm ²	mm	kg	kg/cm ²
Larghezza dei pattini	500	14.900	0,46	600	15.100	0,39
Peso	700	15.300	0,34	500	16.000	0,49
Pressione sul terreno	700	16.200	0,42	600	16.500	0,36

Benna rovescia Sicurezza riguardo alla stabilità (75% del carico di ribaltamento statico calcolato secondo ISO 10567*)

Larghezza di taglio mm	Capacità ISO 7451 m ³	Peso ³⁾ kg	Peso ¹⁾ kg	Carro STD (con pattini di 600 mm)								Carro STD avec lame (con pattini di 600 mm)							
				Lunghezza del bilanciere (m)				Lunghezza del bilanciere (m)				Lunghezza del bilanciere (m)				Lunghezza del bilanciere (m)			
				senza attacco rapido		con attacco rapido		senza attacco rapido		con attacco rapido		senza attacco rapido		con attacco rapido		senza attacco rapido		con attacco rapido	
2,05	2,25	2,45	2,65	2,05	2,25	2,45	2,65	2,05	2,25	2,45	2,65	2,05	2,25	2,45	2,65				
500	0,32	230	250	▲	▲	▲	▲	▲	▲	▲	▲	▲	▲	▲	▲	▲			
550	0,29	250	260	▲	▲	▲	▲	▲	▲	▲	▲	▲	▲	▲	▲	▲			
650	0,36	270	290	▲	▲	▲	▲	▲	▲	▲	▲	▲	▲	▲	▲	▲			
850	0,50	320	340	▲	▲	▲	▲	▲	▲	▲	▲	▲	▲	▲	▲	▲			
1.050	0,65	360	380	▲	▲	▲	▲	▲	▲	▲	▲	▲	▲	▲	▲	▲			
1.250	0,80	420	430	■	■	▲	■	■	▲	▲	▲	▲	▲	▲	▲	■			
500	0,32	260	280	▲	▲	▲	▲	▲	▲	▲	▲	▲	▲	▲	▲	▲			
550	0,29	280	290	▲	▲	▲	▲	▲	▲	▲	▲	▲	▲	▲	▲	▲			
650	0,36	300	320	▲	▲	▲	▲	▲	▲	▲	▲	▲	▲	▲	▲	▲			
850	0,50	360	380	▲	▲	▲	▲	▲	▲	▲	▲	▲	▲	▲	▲	▲			
1.050	0,65	420	430	▲	▲	▲	▲	▲	▲	▲	▲	▲	▲	▲	▲	▲			
1.250	0,80	480	490	■	▲	▲	■	■	▲	▲	▲	■	▲	▲	▲	■			

* Valori con sbraccio massimo, a 360°, secondo norma ISO 10567

¹⁾ Benna standard con denti Uni 35-3 ²⁾ Benna HD con denti Uni 35-3 ³⁾ Benna per montaggio diretto ⁴⁾ Benna per montaggio su attacco rapido
Ulteriori benne disponibili su richiesta

Peso materiale max. ▲ = ≤ 2,0 t/m³, ■ = ≤ 1,8 t/m³, ▲ = ≤ 1,65 t/m³, ■ = ≤ 1,5 t/m³, △ = ≤ 1,2 t/m³

Capacità di sollevamento

con braccio monolitico di 4,60 m, contrappeso di 2,8 t e pattini di 600 mm

Bilanciere 2,05 m

Carro	m	3,0 m		4,5 m		6,0 m		7,5 m		Portata max.		
		In posizione trasversale al carro	In posizione longitudinale al carro	In posizione trasversale al carro	In posizione longitudinale al carro	In posizione trasversale al carro	In posizione longitudinale al carro	In posizione trasversale al carro	In posizione longitudinale al carro	In posizione trasversale al carro	In posizione longitudinale al carro	
STD	7,5									2,7*	2,7*	4,9
	6,0									2,3	2,6*	6,0
	4,5	5,2*	5,2*	3,7	4,4*							
	3,0	6,4	8,0*	3,5	5,3*	2,3	3,5			2,0	2,6*	6,5
	1,5			3,2	5,2	2,2	3,4			1,8	2,8*	6,7
	0	5,5	6,1*	3,1	5,1	2,1	3,3			1,9	3,0	6,5
STD con lama	-1,5	5,6	9,2*	3,0	5,0					2,1	3,4	5,9
	-3,0	5,7	7,2*	3,1	4,9*					2,9	4,5*	4,7
	7,5			4,1*	4,1*					2,7*	2,7*	4,9
STD con lama	6,0			4,3	4,4*	2,6*	2,6*			2,6*	2,6*	6,0
	4,5	5,2*	5,2*	4,3	4,4*	2,6*	2,6*			2,6*	2,6*	6,0
	3,0	7,5	8,1*	4,1	5,3*	2,7	4,4*			2,3	2,6*	6,5
	1,5			3,8	6,3*	2,6	4,7*			2,2	2,8*	6,7
	0	6,2*	6,2*	3,7	6,6*	2,5	4,9*			2,2	3,3*	6,5
	-1,5	6,7	9,2*	3,6	6,3*					2,5	4,4*	5,9
-3,0	6,9	7,1*	3,7	4,9*					3,5	4,5*	4,7	

Bilanciere 2,25 m

Carro	m	3,0 m		4,5 m		6,0 m		7,5 m		Portata max.		
		In posizione trasversale al carro	In posizione longitudinale al carro	In posizione trasversale al carro	In posizione longitudinale al carro	In posizione trasversale al carro	In posizione longitudinale al carro	In posizione trasversale al carro	In posizione longitudinale al carro	In posizione trasversale al carro	In posizione longitudinale al carro	
STD	7,5									3,1*	3,1*	3,2
	6,0									2,4*	2,4*	5,2
	4,5	4,8*	4,8*	3,7	4,2*	2,3	3,2*			2,2	2,3*	6,2
	3,0	6,5	7,6*	3,5	5,1*	2,3	3,5			1,9	2,3*	6,7
	1,5	5,3*	5,3*	3,2	5,2	2,2	3,4			1,8	2,5*	6,9
	0	5,5	6,3*	3,1	5,0	2,1	3,3			1,8	2,8	6,7
STD con lama	-1,5	5,5	9,4*	3,0	5,0	2,1	3,3			2,0	3,2	6,1
	-3,0	5,6	7,6*	3,1	5,1					2,7	4,3	5,0
	7,5									3,1*	3,1*	3,2
STD con lama	6,0			3,9*	3,9*					2,4*	2,4*	5,2
	4,5	4,8*	4,8*	4,2*	4,2*	2,7	3,2*			2,3*	2,3*	6,2
	3,0	7,6*	7,6*	4,1	5,1*	2,7	4,3*			2,2	2,3*	6,7
	1,5	5,2*	5,2*	3,8	6,1*	2,5	4,6*			2,1	2,5*	6,9
	0	6,3*	6,3*	3,6	6,6*	2,5	4,8*			2,1	2,9*	6,7
	-1,5	6,7	9,4*	3,6	6,4*	2,4	4,5*			2,4	3,8*	6,1
-3,0	6,8	7,5*	3,7	5,1*					3,2	4,4*	5,0	

Bilanciere 2,45 m

Carro	m	3,0 m		4,5 m		6,0 m		7,5 m		Portata max.		
		In posizione trasversale al carro	In posizione longitudinale al carro	In posizione trasversale al carro	In posizione longitudinale al carro	In posizione trasversale al carro	In posizione longitudinale al carro	In posizione trasversale al carro	In posizione longitudinale al carro	In posizione trasversale al carro	In posizione longitudinale al carro	
STD	7,5									2,7*	2,7*	3,6
	6,0									2,2*	2,2*	5,4
	4,5			3,7*	3,7*					2,1*	2,1*	6,4
	3,0	6,6	7,1*	3,5	4,9*	2,3	3,5			1,8	2,1*	6,9
	1,5	5,7	6,5*	3,2	5,2	2,1	3,4			1,7	2,3*	7,1
	0	5,5	6,5*	3,0	5,0	2,1	3,3			1,7	2,6*	6,9
STD con lama	-1,5	5,4	9,6*	3,0	5,0	2,0	3,3			1,9	3,0	6,3
	-3,0	5,6	7,9*	3,0	5,0					2,5	4,0	5,3
	7,5			3,7*	3,7*					2,7*	2,7*	3,6
STD con lama	6,0			4,0*	4,0*	2,7	3,4*			2,2*	2,2*	5,4
	4,5			4,0*	4,0*	2,7	3,4*			2,1*	2,1*	6,4
	3,0	7,1*	7,1*	4,1	4,9*	2,7	4,1*			2,1*	2,1*	6,9
	1,5	6,4*	6,4*	3,8	6,0*	2,5	4,5*			2,0	2,3*	7,1
	0	6,5*	6,5*	3,6	6,5*	2,4	4,8*			2,0	2,6*	6,9
	-1,5	6,6	9,6*	3,6	6,4*	2,4	4,6*			2,3	3,4*	6,3
-3,0	6,7	7,9*	3,6	5,4*					3,0	4,3*	5,3	

Bilanciere 2,65 m

Carro	m	3,0 m		4,5 m		6,0 m		7,5 m		Portata max.		
		In posizione trasversale al carro	In posizione longitudinale al carro	In posizione trasversale al carro	In posizione longitudinale al carro	In posizione trasversale al carro	In posizione longitudinale al carro	In posizione trasversale al carro	In posizione longitudinale al carro	In posizione trasversale al carro	In posizione longitudinale al carro	
STD	7,5									2,4*	2,4*	3,9
	6,0									2,0*	2,0*	5,7
	4,5			3,5*	3,5*					1,9*	1,9*	6,6
	3,0	6,6*	6,6*	3,5	4,7*	2,3	3,5			1,7	1,9*	7,1
	1,5	5,8	7,8*	3,2	5,3	2,1	3,4			1,6	2,1*	7,2
	0	5,4	6,6*	3,0	5,0	2,0	3,3			1,6	2,4*	7,1
STD con lama	-1,5	5,4	9,2*	3,0	4,9	2,0	3,2			1,8	2,9	6,5
	-3,0	5,5	8,2*	3,0	5,0					2,3	3,7	5,5
	7,5									2,4*	2,4*	3,9
STD con lama	6,0			3,5*	3,5*					2,0*	2,0*	5,7
	4,5			3,8*	3,8*	2,8	3,4*			1,9*	1,9*	6,6
	3,0	6,6*	6,6*	4,1	4,7*	2,7	4,0*			1,9*	1,9*	7,1
	1,5	7,0	7,7*	3,8	5,8*	2,5	4,4*			1,9	2,1*	7,2
	0	6,6	6,7*	3,6	6,5*	2,4	4,7*			1,9	2,4*	7,1
	-1,5	6,6	9,3*	3,5	6,4*	2,4	4,6*			2,2	3,0*	6,5
-3,0	6,7	8,2*	3,6	5,6*					2,7	4,2*	5,5	

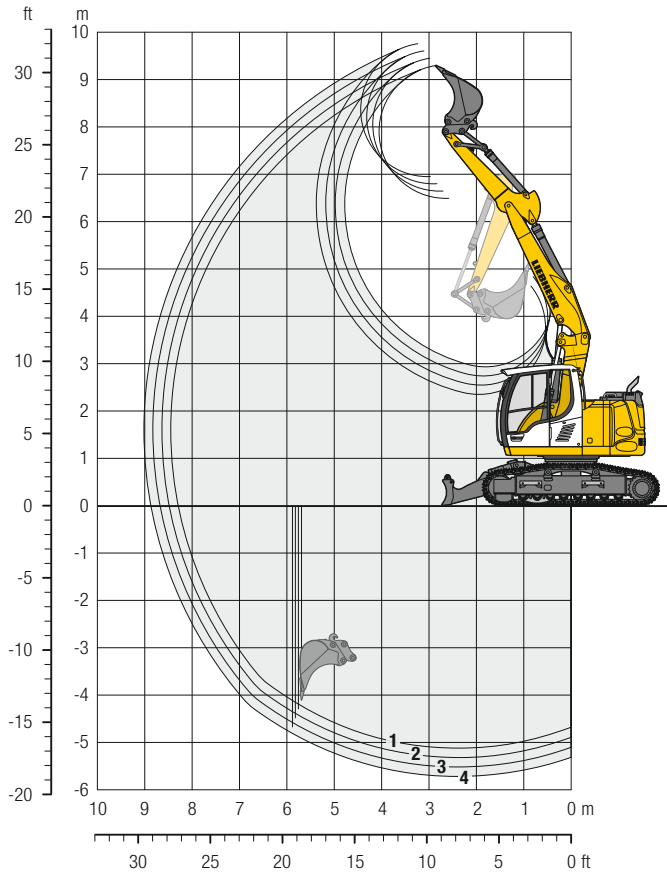
 Altezza
  In posizione trasversale al carro
  In posizione longitudinale al carro
  Portata max.
 * Limitato dalla forza di sollevamento idraulica

I valori di portata all'estremità del bilanciere (senza benna) sono espressi in tonnellate (t) e sono indicati per una rotazione della torretta a 360°, su una superficie del terreno piana e di portanza uniforme. Gli altri valori sono indicati per la posizione longitudinale rispetto al carro. I valori sono calcolati in riferimento a pattini della larghezza di 600 mm. Conformemente alla norma ISO 10567 i valori corrispondono al 75% del carico di ribaltamento statico oppure all'87% della forza di sollevamento idraulica (caratterizzata da *). In caso di smontaggio del cilindro della benna, del cavalletto e della bielletta, il carico deve essere aumentato di ulteriori 190 kg. La portata della macchina è limitata dalla stabilità o dalla capacità di sollevamento dei dispositivi idraulici.

Conformemente alla norma armonizzata EU 474-5, per i lavori di sollevamento dei carichi, gli escavatori idraulici devono essere dotati di dispositivi contro la rottura delle tubazioni sui cilindri di sollevamento del braccio e sui cilindri di bilanciere, di un dispositivo di segnalazione di sovraccarico e di un diagramma dei carichi.

Attrezzatura con benna rovescia

con posizionatore idraulico di 4,85 m e contrappeso di 2,8 t



Diagrammi di scavo

con attacco rapido		1	2	3	4
Lunghezza del bilanciere	m	2,05	2,25	2,45	2,65
Max. profondità di scavo	m	5,10	5,30	5,50	5,70
Max. sbraccio a livello del terreno	m	8,30	8,50	8,70	8,90
Max. altezza di lavoro	m	6,50	6,65	6,80	6,95
Max. altezza di scavo	m	9,30	9,45	9,60	9,75
Min. raggio di rotazione anteriore	m	2,55	2,45	2,30	2,15

Forze

senza attacco rapido		1	2	3	4
Max. forza di penetrazione (ISO 6015)	kN	70	66	62	59
Max. forza di strappo (ISO 6015)	kN	89	89	89	89
Max. forza di penetrazione (SAE J1179)	kN	68	64	60	57
Max. forza di strappo (SAE J1179)	kN	80	80	80	80

Peso operativo e pressione sul terreno

Il peso operativo include la macchina base con contrappeso di 2,8 t, posizionatore idraulico di 4,85 m, bilanciere di 2,25 m, attacco rapido SWA 33 e benna da 0,50 m³ (340 kg).

Carro	STD			STD con lama		
	mm	kg	kg/cm²	mm	kg	kg/cm²
Larghezza dei pattini	500	15.200	0,47	600	15.400	0,40
Peso	600	15.600	0,34	700	16.300	0,50
Pressione sul terreno	700	16.500	0,42	500	16.800	0,37

Benna rovescia Sicurezza riguardo alla stabilità (75% del carico di ribaltamento statico calcolato secondo ISO 10567*)

Larghezza di taglio mm	Capacità ISO 7451 m³	Peso ³⁾ kg	Peso ¹⁾ kg	Carro STD (con pattini di 600 mm)								Carro STD avec lame (con pattini di 600 mm)							
				Lunghezza del bilanciere (m)								Lunghezza del bilanciere (m)							
				senza attacco rapido				con attacco rapido				senza attacco rapido				con attacco rapido			
2,05	2,25	2,45	2,65	2,05	2,25	2,45	2,65	2,05	2,25	2,45	2,65	2,05	2,25	2,45	2,65				
500	0,32	230	250	▲	▲	▲	▲	▲	▲	▲	▲	▲	▲	▲	▲	▲			
550	0,29	250	260	▲	▲	▲	▲	▲	▲	▲	▲	▲	▲	▲	▲	▲			
650	0,36	270	290	▲	▲	▲	▲	▲	▲	▲	▲	▲	▲	▲	▲	▲			
850	0,50	320	340	▲	▲	▲	▲	▲	▲	▲	▲	▲	▲	▲	▲	▲			
1.050	0,65	360	380	▲	▲	■	■	▲	▲	▲	▲	▲	▲	▲	▲	▲			
1.250	0,80	420	430	▲	■	■	△	▲	■	△	△	▲	▲	■	■	▲			
500	0,32	260	280	▲	▲	▲	▲	▲	▲	▲	▲	▲	▲	▲	▲	▲			
550	0,29	280	290	▲	▲	▲	▲	▲	▲	▲	▲	▲	▲	▲	▲	▲			
650	0,36	300	320	▲	▲	▲	▲	▲	▲	▲	▲	▲	▲	▲	▲	▲			
850	0,50	360	380	▲	▲	▲	▲	▲	▲	▲	▲	▲	▲	▲	▲	▲			
1.050	0,65	420	430	▲	■	■	△	▲	■	△	△	▲	▲	▲	▲	▲			
1.250	0,80	480	490	▲	■	■	△	▲	■	△	△	▲	▲	■	■	▲			

* Valori con sbraccio massimo, a 360°, secondo norma ISO 10567

¹⁾ Benna standard con denti Uni 35-3 ²⁾ Benna HD con denti Uni 35-3 ³⁾ Benna per montaggio diretto ⁴⁾ Benna per montaggio su attacco rapido
Ulteriori benne disponibili su richiesta

Peso materiale max. ▲ = ≤ 2,0 t/m³, ■ = ≤ 1,8 t/m³, ▲ = ≤ 1,65 t/m³, ■ = ≤ 1,5 t/m³, △ = ≤ 1,2 t/m³

Capacità di sollevamento

con posizionatore idraulico di 4,85 m, contrappeso di 2,8 t e pattini di 600 mm

Bilanciere 2,05 m

Carro	m	3,0 m		4,5 m		6,0 m		7,5 m		Portata max.		
		In posizione trasversale al carro	In posizione longitudinale al carro	In posizione trasversale al carro	In posizione longitudinale al carro	In posizione trasversale al carro	In posizione longitudinale al carro	In posizione trasversale al carro	In posizione longitudinale al carro	In posizione trasversale al carro	In posizione longitudinale al carro	
STD	7,5									3,5*	3,5*	3,5
	6,0									2,8*	2,8*	5,4
	4,5	6,7*	6,7*	3,9	4,9*	2,4	3,6			2,1	2,6*	6,4
	3,0	6,8	9,2*	3,8	5,6	2,4	3,6			1,8	2,6*	6,9
	1,5	6,7	9,6*	3,8	5,6	2,3	3,5			1,7	2,7	7,0
	0	6,5	10,5*	3,5	5,6	2,2	3,4			1,7	2,7	6,8
	-1,5	6,2	10,7*	3,3	5,3	2,1	3,3			1,9	3,1	6,3
STD con lama	-3,0	6,0	9,3*	3,1	4,7*					2,7	3,4*	5,0
	7,5			4,4	4,9*					3,5*	3,5*	3,5
	6,0			4,4	4,9*					2,8*	2,8*	5,4
	4,5	6,8*	6,8*	4,4	5,3*	2,8	4,4*			2,4	2,6*	6,4
	3,0	7,8	9,3*	4,3	6,0*	2,7	4,7*			2,1	2,6*	6,9
	1,5	7,7	9,6*	4,3	6,6*	2,7	4,8*			2,0	2,7*	7,0
	0	7,7	10,5*	4,1	6,6*	2,6	4,9*			2,1	3,1*	6,8
STD con lama	-1,5	7,4	10,7*	3,9	6,8*	2,5	4,1*			2,3	3,5*	6,3
	-3,0	7,1	9,3*	3,7	4,7*					3,2	3,4*	5,0

Bilanciere 2,25 m

Carro	m	3,0 m		4,5 m		6,0 m		7,5 m		Portata max.		
		In posizione trasversale al carro	In posizione longitudinale al carro	In posizione trasversale al carro	In posizione longitudinale al carro	In posizione trasversale al carro	In posizione longitudinale al carro	In posizione trasversale al carro	In posizione longitudinale al carro	In posizione trasversale al carro	In posizione longitudinale al carro	
STD	7,5									3,1*	3,1*	3,9
	6,0									2,5*	2,5*	5,6
	4,5	5,6*	5,6*	3,9	4,6*	2,4	3,6			2,0	2,3*	6,6
	3,0	6,8	9,1*	3,8	5,6	2,4	3,6			1,7	2,3*	7,1
	1,5	6,7	9,5*	3,8	5,5	2,3	3,6			1,6	2,4*	7,2
	0	6,5	10,4*	3,6	5,6	2,2	3,4			1,6	2,6	7,0
	-1,5	6,2	10,6*	3,3	5,3	2,1	3,3			1,8	2,9	6,5
STD con lama	-3,0	6,0	9,9*	3,1	5,2					2,5	3,2*	5,3
	7,5			4,5	4,6*					3,0*	3,0*	3,9
	6,0			4,5	4,6*					2,5*	2,5*	5,6
	4,5	5,6*	5,6*	4,4	5,1*	2,8	4,3*			2,3*	2,3*	6,6
	3,0	7,8	9,2*	4,3	5,9*	2,8	4,6*			2,0	2,3*	7,1
	1,5	7,7	9,5*	4,3	6,5*	2,7	4,8*			1,9	2,5*	7,2
	0	7,7	10,4*	4,2	6,6*	2,6	4,8*			2,0	2,7*	7,0
STD con lama	-1,5	7,4	10,6*	3,9	6,8*	2,5	4,4*			2,2	3,4*	6,5
	-3,0	7,1	9,8*	3,7	5,3*					3,0	3,2*	5,3

Bilanciere 2,45 m

Carro	m	3,0 m		4,5 m		6,0 m		7,5 m		Portata max.		
		In posizione trasversale al carro	In posizione longitudinale al carro	In posizione trasversale al carro	In posizione longitudinale al carro	In posizione trasversale al carro	In posizione longitudinale al carro	In posizione trasversale al carro	In posizione longitudinale al carro	In posizione trasversale al carro	In posizione longitudinale al carro	
STD	7,5									2,7*	2,7*	4,3
	6,0									2,2*	2,2*	5,9
	4,5	4,8*	4,8*	3,9	4,2*	2,4	3,7			1,9	2,1*	6,8
	3,0	6,8	8,7*	3,8	5,6	2,4	3,6			1,6	2,1*	7,3
	1,5	6,7	9,4*	3,8	5,5	2,3	3,6			1,5	2,2*	7,4
	0	6,6	10,3*	3,6	5,6	2,2	3,4			1,6	2,5*	7,2
	-1,5	6,2	10,5*	3,3	5,4	2,1	3,3			1,7	2,8	6,7
STD con lama	-3,0	6,0	10,3*	3,1	5,2					2,2	2,8*	5,7
	7,5			4,2*	4,2*					2,7*	2,7*	4,3
	6,0			4,2*	4,2*					2,2*	2,2*	5,9
	4,5	4,8*	4,8*	4,4	5,0*	2,8	4,2*			2,1*	2,1*	6,8
	3,0	7,8	8,8*	4,3	5,7*	2,8	4,5*			1,9	2,1*	7,3
	1,5	7,7	9,4*	4,3	6,4*	2,7	4,7*			1,8	2,2*	7,4
	0	7,7	10,3*	4,2	6,5*	2,6	4,8*			1,9	2,5*	7,2
STD con lama	-1,5	7,4	10,5*	3,9	6,7*	2,5	4,6*			2,1	3,0*	6,7
	-3,0	7,2	10,3*	3,7	5,7*					2,6	2,9*	5,7

Bilanciere 2,65 m

Carro	m	3,0 m		4,5 m		6,0 m		7,5 m		Portata max.		
		In posizione trasversale al carro	In posizione longitudinale al carro	In posizione trasversale al carro	In posizione longitudinale al carro	In posizione trasversale al carro	In posizione longitudinale al carro	In posizione trasversale al carro	In posizione longitudinale al carro	In posizione trasversale al carro	In posizione longitudinale al carro	
STD	7,5									2,4*	2,4*	4,6
	6,0									2,0*	2,0*	6,1
	4,5									1,8	1,9*	7,0
	3,0	6,8	8,4*	3,8	5,6	2,4	3,7			1,6	1,9*	7,5
	1,5	6,6	9,4*	3,7	5,5	2,3	3,6	1,5	2,4	1,5	2,0*	7,6
	0	6,6	10,1*	3,6	5,5	2,2	3,5			1,5	2,2*	7,4
	-1,5	6,2	10,5*	3,4	5,4	2,1	3,3			1,6	2,6	6,9
STD con lama	-3,0	6,0	10,6*	3,1	5,1					2,0	2,8*	6,0
	7,5			2,8*	2,8*					2,4*	2,4*	4,6
	6,0			3,9*	3,9*	2,5*	2,5*			2,0*	2,0*	6,1
	4,5			4,4	4,5*	2,8	4,0*			1,9*	1,9*	7,0
	3,0	7,8	8,4*	4,3	5,6*	2,8	4,4*			1,9	1,9*	7,5
	1,5	7,6	9,4*	4,3	6,3*	2,7	4,7*	1,8	2,6*	1,8	2,0*	7,6
	0	7,7	10,1*	4,2	6,5*	2,6	4,7*			1,8	2,2*	7,4
STD con lama	-1,5	7,4	10,5*	3,9	6,6*	2,5	4,7*			2,0	2,7*	6,9
	-3,0	7,2	10,6*	3,7	6,1*					2,4	2,8*	6,0

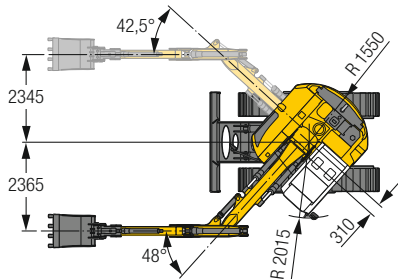
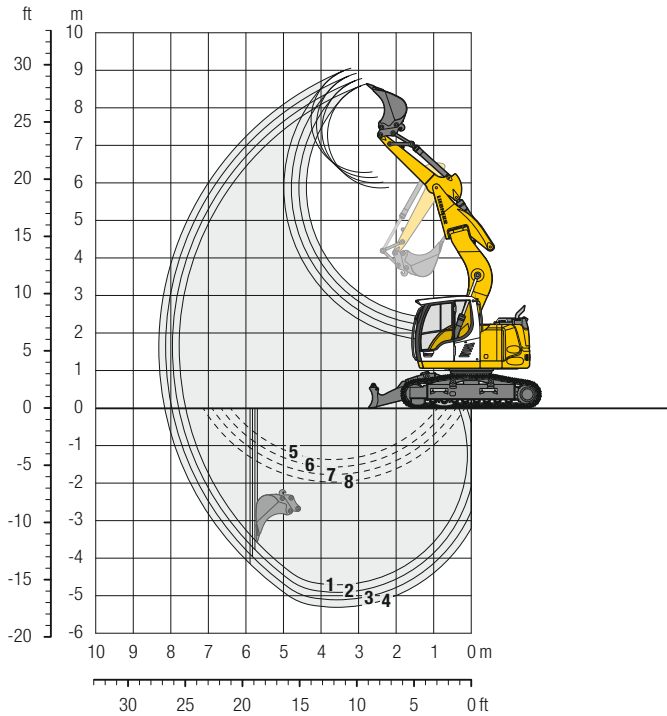
 Altezza
  In posizione trasversale al carro
  In posizione longitudinale al carro
  Portata max.
 * Limitato dalla forza di sollevamento idraulica

I valori di portata all'estremità del bilanciere (senza benna) sono espressi in tonnellate (t) e sono indicati per una rotazione della torretta a 360°, su una superficie del terreno piana e di portanza uniforme. Gli altri valori sono indicati per la posizione longitudinale rispetto al carro. I valori sono calcolati in riferimento a pattini della larghezza di 600 mm con una posizione ottimale dei cilindri di regolazione. Conformemente alla norma ISO 10567 i valori corrispondono al 75% del carico di ribaltamento statico oppure all'87% della forza di sollevamento idraulica (caratterizzata da *). In caso di smontaggio del cilindro della benna, del cavalletto e della bielletta, il carico deve essere aumentato di ulteriori 190 kg. La portata della macchina è limitata dalla stabilità o dalla capacità di sollevamento dei dispositivi idraulici.

Conformemente alla norma armonizzata EU 474-5, per i lavori di sollevamento dei carichi, gli escavatori idraulici devono essere dotati di dispositivi contro la rottura delle tubazioni sui cilindri di sollevamento del braccio e sui cilindri di bilanciere, di un dispositivo di segnalazione di sovraccarico e di un diagramma dei carichi.

Attrezzatura con benna rovescia

con braccio monolitico di 4,30 m con deporté e contrappeso di 2,8 t



Diagrammi di scavo

con attacco rapido		1	2	3	4
Lunghezza del bilanciere	m	2,05	2,25	2,45	2,65
Max. profondità di scavo	m	4,70	4,90	5,10	5,30
Max. sbraccio a livello del terreno	m	7,60	7,80	8,00	8,15
Max. altezza di lavoro	m	5,90	6,00	6,15	6,30
Max. altezza di scavo	m	8,65	8,80	8,90	9,05
Min. raggio di rotazione anteriore	m	2,40	2,20	2,05	2,70

- 1 con bilanciere 2,05 m
 2 con bilanciere 2,25 m
 3 con bilanciere 2,45 m
 4 con bilanciere 2,65 m
 con braccio in asse con la macchina
- 5 con bilanciere 2,05 m
 6 con bilanciere 2,25 m
 7 con bilanciere 2,45 m
 8 con bilanciere 2,65 m
 con deporté alla max. angolazione laterale, per pareti verticali

Forze

senza attacco rapido		1	2	3	4
Max. forza di penetrazione (ISO 6015)	kN	70	66	62	59
Max. forza di strappo (ISO 6015)	kN	89	89	89	89
Max. forza di penetrazione (SAE J1179)	kN	68	64	60	57
Max. forza di strappo (SAE J1179)	kN	80	80	80	80

Peso operativo e pressione sul terreno

Il peso operativo include la macchina base con contrappeso di 2,8 t, braccio monolitico di 4,30 m con deporté, bilanciere di 2,25 m, attacco rapido SWA 33 e benna da 0,50 m³ (340 kg).

Carro	STD			STD con lama			
	Larghezza dei pattini	mm		500	600	700	
Peso	kg	15.200	15.400	15.600	16.300	16.500	16.800
Pressione sul terreno	kg/cm²	0,47	0,39	0,34	0,50	0,42	0,37

Benna rovescia Sicurezza riguardo alla stabilità (75% del carico di ribaltamento statico calcolato secondo ISO 10567*)

Larghezza di taglio	Capacità ISO 7451	Peso ³⁾	Peso ⁴⁾	Carro STD (con pattini di 600 mm)						Carro STD avec lame (con pattini di 600 mm)									
				Lunghezza del bilanciere (m)			Lunghezza del bilanciere (m)			Lunghezza del bilanciere (m)			Lunghezza del bilanciere (m)						
				senza attacco rapido			con attacco rapido			senza attacco rapido			con attacco rapido						
500	0,32	230	250	▲	▲	▲	▲	▲	▲	▲	▲	▲	▲	▲	▲	▲	▲	▲	▲
550	0,29	250	260	▲	▲	▲	▲	▲	▲	▲	▲	▲	▲	▲	▲	▲	▲	▲	▲
650	0,36	270	290	▲	▲	▲	▲	▲	▲	▲	▲	▲	▲	▲	▲	▲	▲	▲	▲
850	0,50	320	340	▲	▲	▲	▲	▲	▲	▲	▲	▲	▲	▲	▲	▲	▲	▲	▲
1.050	0,65	360	380	▲	▲	▲	▲	▲	▲	▲	▲	▲	▲	▲	▲	▲	▲	▲	▲
1.250	0,80	420	430	■	■	▲	▲	■	■	▲	▲	▲	▲	▲	▲	▲	▲	▲	▲
500	0,32	260	280	▲	▲	▲	▲	▲	▲	▲	▲	▲	▲	▲	▲	▲	▲	▲	▲
550	0,29	280	290	▲	▲	▲	▲	▲	▲	▲	▲	▲	▲	▲	▲	▲	▲	▲	▲
650	0,36	300	320	▲	▲	▲	▲	▲	▲	▲	▲	▲	▲	▲	▲	▲	▲	▲	▲
850	0,50	360	380	▲	▲	▲	▲	▲	▲	▲	▲	▲	▲	▲	▲	▲	▲	▲	▲
1.050	0,65	420	430	▲	▲	▲	▲	▲	▲	▲	▲	▲	▲	▲	▲	▲	▲	▲	▲
1.250	0,80	480	490	■	■	▲	▲	■	■	▲	▲	▲	▲	▲	▲	▲	▲	▲	■

* Valori con sbraccio massimo, a 360°, secondo norma ISO 10567

1) Benna standard con denti Uni 35-3 2) Benna HD con denti Uni 35-3 3) Benna per montaggio diretto 4) Benna per montaggio su attacco rapido
 Ulteriori benne disponibili su richiesta

Peso materiale max. ▲ = ≤ 2,0 t/m³, ■ = ≤ 1,8 t/m³, ▲ = ≤ 1,65 t/m³, ■ = ≤ 1,5 t/m³

Capacità di sollevamento

con braccio monolitico di 4,30 m con deporté, contrappeso di 2,8 t e pattini di 600 mm

Bilanciere 2,05 m

Carrò	m	3,0 m		4,5 m		6,0 m		7,5 m		m
STD	7,5									
	6,0	5,0*	5,0*					2,7*	2,7*	4,5
	4,5	5,7*	5,7*	3,7	4,8*			2,5*	2,5*	5,6
	3,0	6,4	8,0*	3,4	5,5	2,2	3,4	2,1	2,6*	6,2
	1,5	5,6	7,8*	3,2	5,2	2,1	3,3	1,9	2,8*	6,4
	0	5,3	8,5*	3,0	5,0	2,0	3,2	1,9	3,1	6,2
	-1,5	5,4	8,6*	2,9	4,9			2,2	3,6	5,5
-3,0	5,6	5,8*					3,3	4,1*	4,3	
STD con lama	7,5									
	6,0	5,0*	5,0*					2,7*	2,7*	4,5
	4,5	5,7*	5,7*	4,3	4,8*			2,5*	2,5*	5,6
	3,0	7,6	8,1*	4,0	5,5*	2,6	3,8*	2,4	2,6*	6,2
	1,5	6,7	7,8*	3,7	6,3*	2,5	4,7*	2,3	2,8*	6,4
	0	6,5	8,6*	3,6	6,5*	2,4	4,7*	2,3	3,4*	6,2
	-1,5	6,5	8,5*	3,5	5,9*			2,7	4,5*	5,5
-3,0	5,8*	5,8*					4,0	4,0*	4,3	

Bilanciere 2,25 m

Carrò	m	3,0 m		4,5 m		6,0 m		7,5 m		m
STD	7,5									
	6,0									
	4,5	5,3*	5,3*	3,7	4,6*					
	3,0	6,5	7,6*	3,5	5,3*	2,2	3,5			
	1,5	5,6	9,4*	3,2	5,2	2,1	3,3			
	0	5,3	8,6*	3,0	5,0	2,0	3,2			
	-1,5	5,3	8,8*	2,9	4,9					
-3,0	5,5	6,3*	3,0	4,1*						
STD con lama	7,5									
	6,0									
	4,5	5,3*	5,3*	4,3	4,6*					
	3,0	7,7*	7,7*	4,1	5,4*	2,6	4,1*			
	1,5	6,8	9,3*	3,8	6,2*	2,5	4,7*			
	0	6,5	8,7*	3,5	6,5*	2,4	4,7*			
	-1,5	6,5	8,8*	3,5	6,0*					
-3,0	6,3*	6,3*	3,6	4,1*						

Bilanciere 2,45 m

Carrò	m	3,0 m		4,5 m		6,0 m		7,5 m		m
STD	7,5							2,8*	2,8*	2,8
	6,0							2,2*	2,2*	5,0
	4,5	4,7*	4,7*	3,3*	3,3*			2,0*	2,0*	6,0
	3,0	6,7	7,2*	3,5	5,2*	2,2	3,5	1,9	2,1*	6,6
	1,5	5,7	9,7*	3,2	5,2	2,1	3,3	1,7	2,2*	6,7
	0	5,3	8,8*	2,9	5,0	2,0	3,2	1,8	2,6*	6,5
	-1,5	5,2	9,1*	2,9	4,9			2,0	3,2	5,9
-3,0	5,4	6,8*	2,9	4,5*			2,7	4,1*	4,8	
STD con lama	7,5							2,8*	2,8*	2,8
	6,0							2,2*	2,2*	5,0
	4,5	4,7*	4,7*	4,3	4,4*	2,2*	2,2*	2,0*	2,0*	6,0
	3,0	7,2*	7,2*	4,1	5,2*	2,6	4,2*	2,1*	2,1*	6,6
	1,5	6,9	9,7*	3,8	6,1*	2,5	4,6*	2,1	2,3*	6,7
	0	6,4	8,8*	3,5	6,5*	2,4	4,7*	2,1	2,6*	6,5
	-1,5	6,4	9,1*	3,5	6,1*			2,4	3,5*	5,9
-3,0	6,6	6,7*	3,5	4,5*			3,3	4,1*	4,8	

Bilanciere 2,65 m

Carrò	m	3,0 m		4,5 m		6,0 m		7,5 m		m
STD	7,5							2,5*	2,5*	3,3
	6,0							2,0*	2,0*	5,2
	4,5							1,8*	1,8*	6,2
	3,0	6,8*	6,8*	3,5	5,0*	2,2	3,5	1,8	1,9*	6,8
	1,5	5,8	9,4*	3,2	5,2	2,1	3,3	1,7	2,0*	6,9
	0	5,3	9,0*	2,9	4,9	2,0	3,2	1,7	2,4*	6,7
	-1,5	5,2	9,3*	2,8	4,8	1,9	3,2	1,9	3,1	6,1
-3,0	5,3	7,2*	2,9	4,8*			2,5	4,0*	5,1	
STD con lama	7,5							2,5*	2,5*	3,3
	6,0							2,0*	2,0*	5,2
	4,5							1,8*	1,8*	6,2
	3,0	6,8*	6,8*	4,1	5,0*	2,6	4,1*	1,9*	1,9*	6,8
	1,5	6,9	9,4*	3,8	5,9*	2,5	4,5*	2,0	2,0*	6,9
	0	6,4	9,0*	3,5	6,4*	2,4	4,7*	2,0	2,4*	6,7
	-1,5	6,4	9,3*	3,4	6,2*	2,3	4,3*	2,3	3,1*	6,1
-3,0	6,5	7,1*	3,5	4,8*			3,0	4,0*	5,1	

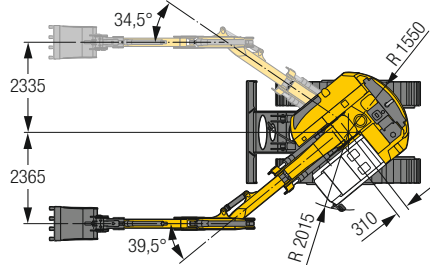
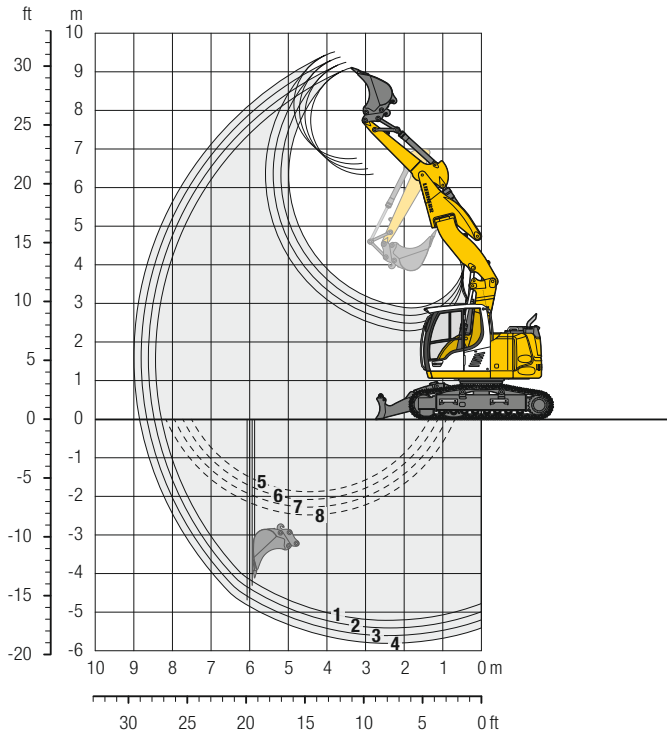
Altezza In posizione trasversale al carrò In posizione longitudinale al carrò Portata max. * Limitato dalla forza di sollevamento idraulica

I valori di portata all'estremità del bilanciere (senza benna) sono espressi in tonnellate (t) e sono indicati per una rotazione della torretta a 360°, su una superficie del terreno piana e di portanza uniforme. Gli altri valori sono indicati per la posizione longitudinale rispetto al carrò. I valori sono calcolati in riferimento a pattini della larghezza di 600 mm. Conformemente alla norma ISO 10567 i valori corrispondono al 75% del carico di ribaltamento statico oppure all'87% della forza di sollevamento idraulica (caratterizzata da *). In caso di smontaggio del cilindro della benna, del cavalletto e della bielletta, il carico deve essere aumentato di ulteriori 190 kg. La portata della macchina è limitata dalla stabilità o dalla capacità di sollevamento dei dispositivi idraulici.

Conformemente alla norma armonizzata EU 474-5, per i lavori di sollevamento dei carichi, gli escavatori idraulici devono essere dotati di dispositivi contro la rottura delle tubazioni sui cilindri di sollevamento del braccio e sui cilindri di bilanciere, di un dispositivo di segnalazione di sovraccarico e di un diagramma dei carichi.

Attrezzatura con benna rovescia

con braccio posizionario idraulico di 4,90 m con deporté e contrappeso di 2,8 t



Diagrammi di scavo

con attacco rapido		1	2	3	4
Lunghezza del bilanciere	m	2,05	2,25	2,45	2,65
Max. profondità di scavo	m	5,20	5,40	5,60	5,80
Max. sbraccio a livello del terreno	m	8,25	8,45	8,65	8,85
Max. altezza di lavoro	m	6,35	6,50	6,60	6,75
Max. altezza di scavo	m	9,10	9,25	9,40	9,50
Min. raggio di rotazione anteriore	m	2,95	2,80	2,70	2,55

- 1 con bilanciere 2,05 m
 - 2 con bilanciere 2,25 m
 - 3 con bilanciere 2,45 m
 - 4 con bilanciere 2,65 m
 - 5 con bilanciere 2,05 m
 - 6 con bilanciere 2,25 m
 - 7 con bilanciere 2,45 m
 - 8 con bilanciere 2,65 m
- con braccio in asse con la macchina
con deporté alla max. angolazione laterale, per pareti verticali

Forze

senza attacco rapido		1	2	3	4
Max. forza di penetrazione (ISO 6015)	kN	70	66	62	59
Max. forza di strappo (ISO 6015)	kN	89	89	89	89
Max. forza di penetrazione (SAE J1179)	kN	68	64	60	57
Max. forza di strappo (SAE J1179)	kN	80	80	80	80

Peso operativo e pressione sul terreno

Il peso operativo include la macchina base con contrappeso di 2,8 t, braccio posizionario idraulico di 4,90 m con deporté, bilanciere di 2,25 m, attacco rapido SWA 33 e benna da 0,50 m³ (340 kg).

Carro		STD			STD con lama		
Larghezza dei pattini	mm	500	600	700	500	600	700
Peso	kg	15.800	16.000	16.200	16.900	17.100	17.400
Pressione sul terreno	kg/cm ²	0,49	0,41	0,36	0,52	0,44	0,38

Benna rovescia Sicurezza riguardo alla stabilità (75% del carico di ribaltamento statico calcolato secondo ISO 10567*)

Larghezza di taglio mm	Capacità ISO 7451 m ³	Peso ³⁾ kg	Peso ⁴⁾ kg	Carro STD (con pattini di 600 mm)								Carro STD avec lame (con pattini di 600 mm)							
				Lunghezza del bilanciere (m)				Lunghezza del bilanciere (m)				Lunghezza del bilanciere (m)				Lunghezza del bilanciere (m)			
				senza attacco rapido		con attacco rapido		senza attacco rapido		con attacco rapido		senza attacco rapido		con attacco rapido		senza attacco rapido		con attacco rapido	
500	0,32	230	250	▲	▲	▲	▲	▲	▲	▲	▲	▲	▲	▲	▲	▲	▲	▲	▲
550	0,29	250	260	▲	▲	▲	▲	▲	▲	▲	▲	▲	▲	▲	▲	▲	▲	▲	▲
650	0,36	270	290	▲	▲	▲	▲	▲	▲	▲	▲	▲	▲	▲	▲	▲	▲	▲	▲
850	0,50	320	340	▲	▲	▲	▲	▲	▲	▲	▲	▲	▲	▲	▲	▲	▲	▲	▲
1.050	0,65	360	380	■	■	▲	■	■	▲	■	△	■	■	▲	■	■	▲	■	■
1.250	0,80	420	430	■	△	△	△	△	△	△	—	■	■	▲	■	■	▲	■	■
500	0,32	260	280	▲	▲	▲	▲	▲	▲	▲	▲	▲	▲	▲	▲	▲	▲	▲	▲
550	0,29	280	290	▲	▲	▲	▲	▲	▲	▲	▲	▲	▲	▲	▲	▲	▲	▲	▲
650	0,36	300	320	▲	▲	▲	▲	▲	▲	▲	▲	▲	▲	▲	▲	▲	▲	▲	▲
850	0,50	360	380	▲	▲	▲	▲	▲	▲	▲	▲	▲	▲	▲	▲	▲	▲	▲	▲
1.050	0,65	420	430	■	▲	■	■	▲	▲	■	△	▲	▲	▲	■	▲	▲	▲	■
1.250	0,80	480	490	△	△	△	△	△	△	—	—	■	▲	▲	■	▲	▲	■	△

* Valori con sbraccio massimo, a 360°, secondo norma ISO 10567

¹⁾ Benna standard con denti Uni 35-3 ²⁾ Benna HD con denti Uni 35-3 ³⁾ Benna per montaggio diretto ⁴⁾ Benna per montaggio su attacco rapido
Ulteriori benne disponibili su richiesta

Peso materiale max. ▲ = ≤ 2,0 t/m³, ■ = ≤ 1,8 t/m³, ▲ = ≤ 1,65 t/m³, ■ = ≤ 1,5 t/m³, △ = ≤ 1,2 t/m³, — = non autorizzato

Capacità di sollevamento

con braccio posizionatore idraulico di 4,90 m con deporté, contrappeso di 2,8 t e pattini di 600 mm

Bilanciere 2,05 m

Carro	m	3,0 m		4,5 m		6,0 m		7,5 m		Portata max.		
		In posizione trasversale al carro	In posizione longitudinale al carro	In posizione trasversale al carro	In posizione longitudinale al carro	In posizione trasversale al carro	In posizione longitudinale al carro	In posizione trasversale al carro	In posizione longitudinale al carro	In posizione trasversale al carro	In posizione longitudinale al carro	
STD	7,5									3,3*	3,3*	3,5
	6,0									2,7*	2,7*	5,4
	4,5	6,6*	6,6*	3,8	4,7*	2,2	3,5			2,0	2,5*	6,4
	3,0	6,6	8,8*	3,7	5,4	2,2	3,5			1,6	2,5*	6,9
	1,5	6,5	9,1*	3,7	5,4	2,1	3,4			1,5	2,5	7,0
	0	6,4	9,9*	3,5	5,5	2,0	3,3			1,5	2,6	6,8
	-1,5	6,0	10,2*	3,1	5,1	1,9	3,1			1,7	2,9	6,3
STD con lama	-3,0	5,6	9,2*	2,9	4,7*					2,3	3,0*	5,1
	7,5			4,4	4,7*					3,3*	3,3*	3,5
	6,0			4,4	4,7*					2,7*	2,7*	5,4
	4,5	6,7*	6,7*	4,3	5,0*	2,6	4,2*			2,3	2,5*	6,4
	3,0	7,6	8,8*	4,2	5,6*	2,6	4,4*			2,0	2,5*	6,9
	1,5	7,5*	9,1*	4,2	6,2*	2,5	4,5*			1,8	2,7*	7,0
	0	7,6	9,9*	4,1	6,3*	2,4	4,6*			1,9	3,1*	6,8
-1,5	7,2	10,2*	3,7	6,5*	2,2	4,0*			2,1	3,4*	6,3	
-3,0	6,8	9,1*	3,5	4,6*					2,9	3,0*	5,1	

Bilanciere 2,25 m

Carro	m	3,0 m		4,5 m		6,0 m		7,5 m		Portata max.		
		In posizione trasversale al carro	In posizione longitudinale al carro	In posizione trasversale al carro	In posizione longitudinale al carro	In posizione trasversale al carro	In posizione longitudinale al carro	In posizione trasversale al carro	In posizione longitudinale al carro	In posizione trasversale al carro	In posizione longitudinale al carro	
STD	7,5									2,9*	2,9*	3,9
	6,0									2,4*	2,4*	5,6
	4,5	6,0*	6,0*	3,8	4,8*	2,3	3,6			1,9	2,3*	6,6
	3,0	6,7	8,6*	3,7	5,4	2,3	3,6			1,6	2,3*	7,1
	1,5	6,5	9,0*	3,7	5,3	2,2	3,5			1,4	2,4	7,2
	0	6,5	9,8*	3,5	5,4	2,0	3,3			1,5	2,5	7,0
	-1,5	6,0	10,1*	3,1	5,2	1,9	3,1			1,6	2,7	6,5
STD con lama	-3,0	5,6	9,7*	2,9	4,9					2,1	2,9*	5,5
	7,5			4,4	4,5*					2,9*	2,9*	3,9
	6,0			4,4	4,5*					2,4*	2,4*	5,6
	4,5	6,0*	6,0*	4,4	4,8*	2,7	4,1*			2,2	2,3*	6,6
	3,0	7,6	8,7*	4,2	5,5*	2,7	4,3*			1,9	2,3*	7,1
	1,5	7,4	9,0*	4,2	6,1*	2,6	4,5*			1,8	2,4*	7,2
	0	7,6	9,9*	4,1	6,2*	2,4	4,6*			1,8	2,8*	7,0
-1,5	7,2	10,1*	3,7	6,5*	2,3	4,2*			2,0	3,4*	6,5	
-3,0	6,8	9,6*	3,5	5,1*					2,6	2,9*	5,5	

Bilanciere 2,45 m

Carro	m	3,0 m		4,5 m		6,0 m		7,5 m		Portata max.		
		In posizione trasversale al carro	In posizione longitudinale al carro	In posizione trasversale al carro	In posizione longitudinale al carro	In posizione trasversale al carro	In posizione longitudinale al carro	In posizione trasversale al carro	In posizione longitudinale al carro	In posizione trasversale al carro	In posizione longitudinale al carro	
STD	7,5									2,6*	2,6*	4,2
	6,0									2,2*	2,2*	5,9
	4,5			3,9	4,2*	2,3	3,6			1,8	2,0*	6,8
	3,0	6,7	8,2*	3,7	5,4*	2,3	3,6			1,5	2,1*	7,3
	1,5	6,5	9,0*	3,7	5,3	2,2	3,5			1,4	2,2*	7,4
	0	6,5	9,7*	3,5	5,4	2,0	3,3			1,4	2,3	7,2
	-1,5	6,0	10,0*	3,2	5,2	1,9	3,1			1,5	2,6	6,7
STD con lama	-3,0	5,7	10,0*	2,9	4,9					1,9	2,9*	5,7
	7,5			4,2*	4,2*					2,5*	2,5*	4,2
	6,0			4,4	4,7*					2,1*	2,1*	5,9
	4,5			4,4	4,7*	2,7	4,0*			2,0*	2,0*	6,8
	3,0	7,6	8,3*	4,2	5,4*	2,7	4,2*			1,8	2,1*	7,3
	1,5	7,4	9,0*	4,2	6,0*	2,6	4,4*			1,7	2,2*	7,4
	0	7,5	9,7*	4,1	6,2*	2,4	4,5*			1,7	2,5*	7,2
-1,5	7,2	10,0*	3,8	6,3*	2,3	4,4*			1,9	3,0*	6,7	
-3,0	6,8	10,0*	3,5	5,6*					2,4	2,9*	5,7	

Bilanciere 2,65 m

Carro	m	3,0 m		4,5 m		6,0 m		7,5 m		Portata max.		
		In posizione trasversale al carro	In posizione longitudinale al carro	In posizione trasversale al carro	In posizione longitudinale al carro	In posizione trasversale al carro	In posizione longitudinale al carro	In posizione trasversale al carro	In posizione longitudinale al carro	In posizione trasversale al carro	In posizione longitudinale al carro	
STD	7,5									2,3*	2,3*	4,6
	6,0									1,9*	1,9*	6,1
	4,5			3,9*	3,9*	2,3	2,3*			1,7	1,9*	7,0
	3,0	6,7	7,9*	3,7	5,2*	2,4	3,6			1,4	1,9*	7,5
	1,5	6,4	8,9*	3,6	5,3	2,3	3,5	1,3	2,3	1,3	2,0*	7,6
	0	6,5	9,6*	3,5	5,3	2,1	3,3			1,3	2,2*	7,4
	-1,5	6,0	9,9*	3,2	5,3	1,9	3,2			1,4	2,5	6,9
STD con lama	-3,0	5,7	10,3*	2,9	4,9					1,8	2,9*	6,0
	7,5			2,5*	2,5*					2,3*	2,3*	4,6
	6,0			3,9*	3,9*	2,3*	2,3*			1,9*	1,9*	6,1
	4,5			4,4	4,5*	2,8	3,9*			1,9*	1,9*	7,0
	3,0	7,6	7,9*	4,2	5,2*	2,7	4,1*			1,7	1,9*	7,5
	1,5	7,4	8,9*	4,1	5,9*	2,6	4,4*	1,6	2,5*	1,6	2,0*	7,6
	0	7,4	9,6*	4,1	6,1*	2,5	4,5*			1,6	2,2*	7,4
-1,5	7,2	9,9*	3,8	6,3*	2,3	4,4*			1,8	2,7*	6,9	
-3,0	6,9	10,3*	3,5	5,9*					2,2	2,9*	6,0	

 Altezza
  In posizione trasversale al carro
  In posizione longitudinale al carro
  Portata max.
 * Limitato dalla forza di sollevamento idraulica

I valori di portata all'estremità del bilanciere (senza benna) sono espressi in tonnellate (t) e sono indicati per una rotazione della torretta a 360°, su una superficie del terreno piana e di portanza uniforme. Gli altri valori sono indicati per la posizione longitudinale rispetto al carro. I valori sono calcolati in riferimento a pattini della larghezza di 600 mm con una posizione ottimale dei cilindri di regolazione. Conformemente alla norma ISO 10567 i valori corrispondono al 75% del carico di ribaltamento statico oppure all'87% della forza di sollevamento idraulica (caratterizzata da *). In caso di smontaggio del cilindro della benna, del cavalletto e della bielletta, il carico deve essere aumentato di ulteriori 190 kg. La portata della macchina è limitata dalla stabilità o dalla capacità di sollevamento dei dispositivi idraulici.

Conformemente alla norma armonizzata EU 474-5, per i lavori di sollevamento dei carichi, gli escavatori idraulici devono essere dotati di dispositivi contro la rottura delle tubazioni sui cilindri di sollevamento del braccio e sui cilindri di bilanciere, di un dispositivo di segnalazione di sovraccarico e di un diagramma dei carichi.

Attrezzature

Benna pulizia fossi/Benna ruotabile

Benna pulizia fossi Sicurezza riguardo alla stabilità (75% del carico di ribaltamento statico calcolato secondo ISO 10567*)

Larghezza di taglio mm	Capacità ISO 7451 m ³	Peso kg	Carro STD (con pattini di 600 mm)				Carro STD avec lame (con pattini di 600 mm)			
			Lunghezza del bilanciere (m)				Lunghezza del bilanciere (m)			
			2,05	2,25	2,45	2,65	2,05	2,25	2,45	2,65
Braccio monolitico 4,60 m										
1.500 ²⁾	0,50	360	■	■	■	■	■	■	■	■
1.600 ¹⁾	0,55	640	■	■	■	■	■	■	■	■
2.000 ¹⁾	0,50	660	■	■	■	■	■	■	■	■
2.000 ²⁾	0,48	350	■	■	■	■	■	■	■	■
2.000 ²⁾	0,65	390	■	■	■	■	■	■	■	■
Posizionatore idraulico 4,85 m										
1.500 ²⁾	0,50	360	■	■	■	■	■	■	■	■
1.600 ¹⁾	0,55	640	■	■	■	■	■	■	■	■
2.000 ¹⁾	0,50	660	■	■	■	■	■	■	■	■
2.000 ²⁾	0,48	350	■	■	■	■	■	■	■	■
2.000 ²⁾	0,65	390	■	■	■	■	■	■	■	■
Braccio monolitico 4,30 m con deporté										
1.500 ²⁾	0,50	360	■	■	■	■	■	■	■	■
1.600 ¹⁾	0,55	640	■	■	■	■	■	■	■	■
2.000 ¹⁾	0,50	660	■	■	■	■	■	■	■	■
2.000 ²⁾	0,48	350	■	■	■	■	■	■	■	■
2.000 ²⁾	0,65	390	■	■	■	■	■	■	■	■
Braccio posizionatore idraulico 4,90 m con deporté										
1.500 ²⁾	0,50	360	■	■	■	■	■	■	■	■
1.600 ¹⁾	0,55	640	■	■	■	■	■	■	■	■
2.000 ¹⁾	0,50	660	■	■	■	■	■	■	■	■
2.000 ²⁾	0,48	350	■	■	■	■	■	■	■	■
2.000 ²⁾	0,65	390	■	■	■	■	■	■	■	■

Benna ruotabile Sicurezza riguardo alla stabilità (75% del carico di ribaltamento statico calcolato secondo ISO 10567*)

Larghezza di taglio mm	Capacità ISO 7451 m ³	Peso kg	Carro STD (con pattini di 600 mm)				Carro STD avec lame (con pattini di 600 mm)			
			Lunghezza del bilanciere (m)				Lunghezza del bilanciere (m)			
			2,05	2,25	2,45	2,65	2,05	2,25	2,45	2,65
Braccio monolitico 4,60 m										
1.500 ¹⁾	0,60	660	■	■	■	■	■	■	■	■
Posizionatore idraulico 4,85 m										
1.500 ¹⁾	0,60	660	■	■	■	■	■	■	■	■
Braccio monolitico 4,30 m con deporté										
1.500 ¹⁾	0,60	660	■	■	■	■	■	■	■	■
Braccio posizionatore idraulico 4,90 m con deporté										
1.500 ¹⁾	0,60	660	■	■	△	△	■	■	■	■

* Valori con sbraccio massimo, a 360°, secondo norma ISO 10567

¹⁾ orientabile 2 x 50°

²⁾ Benna pulizia fossi rigida

Peso materiale max. ■ = ≤ 1,8 t/m³, ■ = ≤ 1,5 t/m³, △ = ≤ 1,2 t/m³

Note

Dotazione di serie

Carro

- Carro STD
- Catenarie sigillate e ingrassate
- Guida-cingoli 1 pezzo
- Occhielli per sollevamento
- Rulli di rotolamento, ingrassati a vita
- Ruota motrice con espulsore di detriti

Torretta

- Cofano motore con cilindro pneumatico a gas
- Fari torretta, anteriori, lampadina alogena, 2 pezzi
- Interruttore principale manuale
- Set di utensili da 32 pezzi
- Sportelli torretta richiudibile

Impianto idraulico

- Accumulatore di pressione per l'abbassamento controllato dell'attrezzatura a motore spento
- Filtro con elemento filtrante ultrafine integrato
- Olio idraulico Liebherr HVI (-20 °C a +40 °C)
- Punti di misura della pressione idraulica
- Selettore della modalità di lavoro
- Valvola di intercettazione per escludere il serbatoio dal circuito idraulico

Motore

- Conforme alle norme sulle emissioni del livello IV
- Disposizione automatica regime motore al minimo controllata da sensore
- Filtro del carburante e separatore dell'acqua
- Raffreddamento dell'aria in aspirazione
- Regolazione in continuo del regime motore
- Sistema d'iniezione Common-Rail
- Sistema di trattamento successivo gas di scarico DOC/SCR
- Turbocompressore a geometria fissa

Cabina

- Accendisigari
- Appendiabiti
- Cabina ammortizzata montata su supporti viscoelastici
- Cintura di sicurezza a 2" con avvolgitore
- Climatizzazione automatica
- Consolle laterale sinistra reclinabile
- Contatore meccanico, visibile dall'esterno della cabina
- Controllo area posteriore con telecamera
- Display a colori multifunzione da 7" con touchscreen
- Fari cabina, anteriori, lampadina alogena, 2 pezzi
- Finestrino laterale destro e parabrezza in vetro di sicurezza stratificato
- Finestrino scorrevole nella portiera
- Illuminazione interna
- Indicatore del consumo carburante su touchscreen
- Indicatore di livello urea elettronico
- LiDAT Plus (sistema di trasmissione dati Liebherr) *
- Monitoraggio zona laterale destra con telecamera
- Portabottiglia
- Predisposizione per il montaggio della radio
- Protezione contro gli spruzzi d'acqua sul parabrezza
- Sedile operatore Standard
- Specchietto retrovisore
- Struttura di protezione integrata ROPS (ISO 12117-2)
- Tappetino in gomma
- Tendina parasole
- Tergicristallo e lavavetri
- Tetto con vetro blindato
- Übersetzung fehlt
- Uscita di emergenza attraverso il lunotto posteriore
- Vani di stiva
- Vano portadocumenti
- Vetri tinteggiati

Attrezzatura di lavoro

- Dispositivo di sicurezza contro la rottura dei tubi sui cilindri di sollevamento
- Dispositivo di sicurezza contro la rottura dei tubi sul cilindro del bilanciante
- Fari braccio, lampadina alogena, 2 pezzi
- Lubrificazione carro, manuale – decentralizzata (vari punti di lubrificazione)
- Lubrificazione centralizzata automatica
- Rigenerazione cilindri del braccio
- Rigenerazione cilindro del bilanciante

* Prolungabile su opzione dopo un anno

Elenco non esaustivo, contattateci per ulteriori informazioni.

Opzionale

Carro

- Coltelli per lame di livellamento e ancoraggio
- Guida-cingoli 3 pezzi
- Lama di livellamento e di ancoraggio 2.540 mm
- Lama di livellamento e di ancoraggio 2.640 mm
- Lama di livellamento e di ancoraggio 2.740 mm
- Pattini 3 nervature 500 mm
- Pattini 3 nervature 600 mm
- Pattini 3 nervature 700 mm
- Pattini 3 nervature 900 mm
- Pattini in gomma 500 mm
- Verniciatura speciale

Torretta

- Adesivi riflettenti di avvertimento
- Azionamento ventilatore reversibile
- Fari torretta, posteriori, LED, 2 pezzi
- Faro torretta, lato destro, LED, 1 pezzo
- Freno di rotazione
- Lampeggiante posteriore torretta, alogeno, 1 pezzo
- Lampeggiante posteriore torretta, LED, 1 pezzo
- Lampeggianti posteriori torretta, alogeni, 2 pezzi
- Pompa rifornimento gasolio
- Preriscaldamento carburante
- Preriscaldamento liquido di raffreddamento
- Sistema antifurto carburante
- Vano contenitore con set utensili incl. cassetta degli attrezzi
- Verniciatura speciale

Impianto idraulico

- Filtro in derivazione per olio idraulico
- olio idraulico Liebherr biodegradabile
- olio idraulico Liebherr speciale per regioni calde o fredde

Motore

- Arresto motore automatico dopo regime del minimo (non temporizzato)
- Filtro del particolato Diesel
- Prefiltro aria con trappola a ciclone (Top Air)

Cabina

- Antifurto elettronico
- Arresto di emergenza in cabina
- Avvisatore acustico di spostamento disinseribile
- Barra di luci sulla cabina
- Cintura di sicurezza a 3" con avvolgitore, arancione
- Cintura di sicurezza a quattro punti
- Comandi alta pressione commutabili
- Comandi proporzionale Liebherr
- Estintore

Cabina

- Fari cabina, anteriori, LED, 2 pezzi
- Fari cabina, posteriori, lampadina alogena, 2 pezzi
- Fari cabina, posteriori, LED, 2 pezzi
- Fari tetto cabina, anteriori, lampadina alogena, 2 pezzi
- Fari tetto cabina, anteriori, LED, 2 pezzi
- Griglia di protezione anteriore FGPS girevole
- Griglia di protezione superiore FOPS
- Lampeggiante cabina, alogeno, 1 pezzo
- Lampeggiante cabina, LED, 1 pezzo
- Parabrezza 1 pezzo blindato
- Poggiapiedi
- Poggiapolsi rialzati per joystick
- Portavivande refrigerato (12 V)
- Radio Comfort
- Riscaldamento ausiliario programmabile
- Sedile operatore Comfort
- Sedile operatore Premium
- Tendina parasole
- Tergicristallo inferiore parabrezza
- Tergicristallo sul vetro del lunotto superiore
- Verniciatura speciale

Attrezzatura di lavoro

- Anello di sollevamento su bilanciere
- Attacco rapido SWA 33 idraulico
- Attacco rapido SWA 33 meccanico
- Attacco rapido SWA 48 idraulico
- Attacco rapido SWA 48 meccanico
- Bilanciere 2,05 m
- Bilanciere 2,25 m
- Bilanciere 2,45 m
- Bilanciere 2,65 m
- Braccio monolitico 4,60 m
- Braccio monolitico deporté 4,30 m
- Braccio posizionatore idraulico 4,85 m
- Braccio posizionatore idraulico deporté 4,90 m
- Circuito a media pressione
- Circuito ad alta pressione con Tool Control (20 possibilità di regolazione attrezzature da display)
- Circuito di ritorno per perdite attrezzi idraulici
- Condotti idraulici per pinza
- Diagramma di carico
- Dispositivo acustico di avviso sovraccarico
- Fari bilanciere, destro e sinistro, LED, 2 pezzi, protezioni incluse
- Fari braccio, LED, 2 pezzi
- Filtro di ritorno per martello
- Gamma benne rovesce Liebherr
- LIKUFIX, sistema di innesto automatico delle tubazioni degli attrezzi idraulici
- Limitatore d'altezza dinamico
- Limitazione rientro bilanciere
- Lubrificazione centralizzata estesa per attacco rapido
- Lubrificazione centralizzata estesa per bielletta
- Predisposizione per sistema di guida macchina
- Presa elettrica su bilanciere (24 V)
- Protezione fari braccio, destro e sinistro
- Protezione parte inferiore bilanciere
- Protezione stelo del cilindro della benna
- Sistema di denti Liebherr
- Valvola per il mantenimento del carico sul cilindro della benna
- Verniciatura speciale

Elenco non esaustivo, contattateci per ulteriori informazioni.

Le attrezzature e gli accessori di altri fabbricanti non possono essere installati senza l'autorizzazione da parte di Liebherr.

Il Gruppo Liebherr



Grande varietà di prodotti

Il gruppo Liebherr è uno dei maggiori costruttori mondiali di macchine per l'edilizia. I prodotti e servizi Liebherr, sempre conformi ai bisogni degli utenti, sono apprezzati anche in molti altri settori. Nel campo degli elettrodomestici siamo presenti con frigoriferi e congelatori, altri rami aziendali sono dedicati agli equipaggiamenti per aerei e veicoli ferroviari, alla costruzione di macchine utensili e gru per il settore marittimo.

Massima redditività per i clienti

In tutti i settori Liebherr offre una serie di modelli per ogni esigenza, con molte varianti di equipaggiamento. Grazie alla loro esperienza tecnica ed alla loro rinomata qualità, i prodotti Liebherr garantiscono la massima redditività nell'utilizzo pratico.

Competenza tecnologica

Per soddisfare l'esigenza di alta qualità dei prodotti, Liebherr mantiene da sempre il controllo delle competenze chiave. I componenti costruttivi principali vengono per questo progettati e prodotti in stabilimenti propri, come ad esempio l'intera tecnologia di propulsione e comando per le macchine movimento terra.

Globale e indipendente

L'azienda familiare Liebherr è stata fondata nel 1949 da Hans Liebherr. La società è cresciuta da allora in modo continuo, fino a diventare, oggi, un gruppo con più di 41.000 dipendenti, impiegati su tutti i continenti in oltre 130 società. La holding del gruppo è la Liebherr-International AG a Bulle/Svizzera, i cui proprietari sono esclusivamente membri della famiglia Liebherr.

www.liebherr.com

Liebherr-France SAS

2 avenue Joseph Rey, B.P. 90287, FR-68005 Colmar Cedex
☎ +33 389 21 30 30, Fax +33 389 21 37 93
www.liebherr.com, E-Mail: info.lfr@liebherr.com
www.facebook.com/LiebherrConstruction